

## Handleiding | PestiNext diervriendelijke rattenval

*Het is zeker niet altijd nodig om een rat te doden. Het is een keuze om een rat levend te vangen en deze terug te zetten in de natuur. In deze handleiding ga ik je vertellen hoe je het beste een rat levend kunt vangen.*

### Diervriendelijke rattenval

Een diervriendelijke rattenval is een val waarmee je een rat levend vangt, met als doel deze weer uit te zetten in de natuur. Wil je een rat levend vangen dan is het aan te bevelen dat je minimaal 2 diervriendelijke ratten vallen zet voor het beste vangresultaat.



Ratten lopen van nature langs de muur of wand. Zet je 2 diervriendelijke ratten vallen dan kunnen ze er van beide kanten inlopen, zonder dat ze al te veel van hun pad moeten afwijken.

### Zo zet je een diervriendelijke rattenval

Een rattenval dien je aantrekkelijk te maken voor de rat om erin te lopen. Ik gebruik zelf ons eigen gemaakte lokmiddel voor ratten. Dit is samengesteld met ingrediënten waar ratten doel op zijn.

Op de volgende pagina's vind je alle afbeeldingen die onderstaande punten verduidelijken.

1. Trek voorzichtig de dubbelzijdige achterkant van de val af.
2. Smeer aan de binnenkant pestiNext lokmiddel voor ratten of pindakaas met nootjes.
3. Doe een beetje lokmiddel op het uiteinde van het loopplankje.
4. Schuif de achterkant weer terug op de rattenval.
5. Duw met je wijsvinger het inlooppoortje naar beneden totdat het vastklikt.
6. Zet ze beide inloopvallen met de ruggen iets van elkaar af tegen een wand of muur.
7. Prepareer nog een diervriendelijke rattenval op dezelfde manier.
8. Controleer de vallen minimaal 1 keer per dag.
9. Zet de gevangen rat minimaal een paar kilometer uit in een natuurlijke omgeving waar ze ook een schuilplaats kunnen vinden.

**TIP:** Je kunt ook wat zonnebloempitten achterin de inloopval leggen. Ratten zijn dol op zonnebloempitten.

Deze diervriendelijke rattenval is in elke situatie veilig te gebruiken. Heb je een rat gevangen draag dan wel latex handschoenen als je de val gaat legen. Maak de val leeg door de achterkant er weer voorzichtig af te schuiven. Houdt de val een beetje schuin naar de grond en de rat kan zich weer in de natuur begeven.

Stap 1 - Smeer pindakaas aan de binnenkant van de dubbelzijdige achterkant



Stap 2 - Schuif de achterkant weer op de val



Stap 3 - Doe wat pindakaas met nootjes aan het einde van het loopplankje

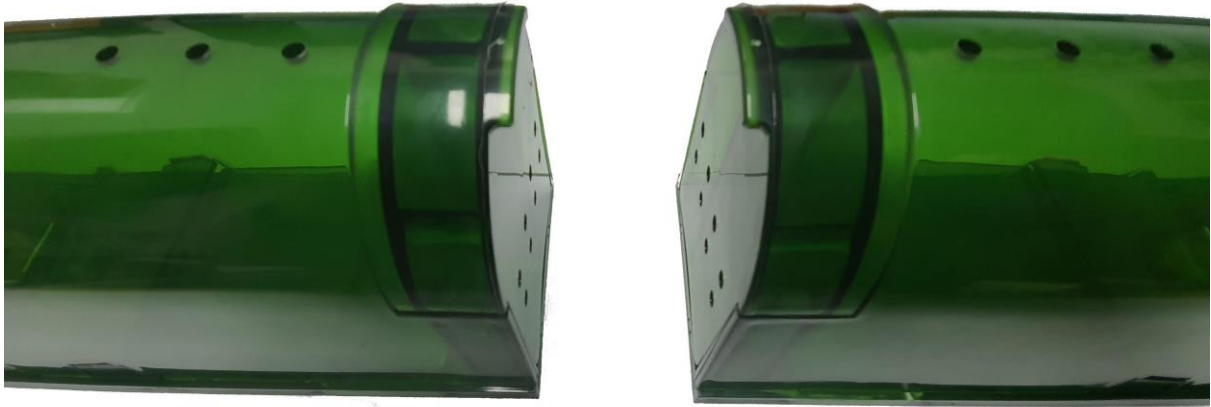


Stap 4 - Klik de achterkant naar binnen

De val is nu gereed om te plaatsen. Controleer de val minimaal 1 keer per dag.



Zet minimaal 2 vallen met de ruggen iets van elkaar af



Zet de vallen tegen een muur of wand. Een rat kan er van beide kanten in lopen

